

Преподаватель Мишина Ирина Владимировна

Обратная связь: тел. 8-908-904-72-46

Электронная почта seleznevant@mail.ru

Задание по учебному предмету «Сольфеджио»

4 III класс

Аккорды

Четыре вида трезвучий

Б⁵₃	мажорное трезвучие	б.3 + м.3
М⁵₃	минорное трезвучие	м.3 + б.3
Ув.⁵₃	увеличенное трезвучие	б.3 + б.3
Ум.⁵₃	уменьшённое трезвучие	м.3 + м.3

Обращения трезвучий

Секстаккорды

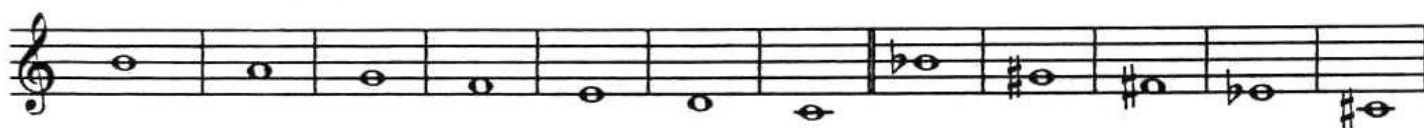
Квартсекстаккорды

Б₆	мажорный секстаккорд	м.3 + ч.4	Б⁶₄	мажорный квартсекстаккорд	ч.4 + б.3
М₆	минорный секстаккорд	б.3 + ч.4	М⁶₄	минорный квартсекстаккорд	ч.4 + м.3

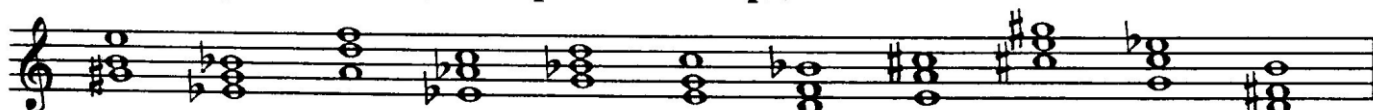
Постройте мажорные трезвучия от указанных звуков **вверх**.



Постройте минорные трезвучия от указанных звуков **вверх**.



11. Определите вид данных аккордов. Раскрасьте все трезвучия красным цветом, секстаккорды - синим, а квартсекстаккорды - зелёным.



9. Поставьте нужные диезы или бемоли в аккордовые "заготовки".

The image shows a musical staff with a treble clef and a key signature of one flat (B-flat). The staff contains 12 measures, each with a chord diagram. Below each diagram is a label: Б.⁵₃, М.⁵₃, Ув.⁵₃, Ум.⁵₃, Б.⁵₃, М.⁵₃, Ув.⁵₃, Ум.⁵₃, Б.⁵₃, М.⁵₃, Ув.⁵₃, Ум.⁵₃. The chord diagrams are as follows:

- Measure 1: B-flat, D, F, A
- Measure 2: B-flat, D, F, A
- Measure 3: B-flat, D, F, A
- Measure 4: B-flat, D, F, A
- Measure 5: B-flat, D, F, A
- Measure 6: B-flat, D, F, A
- Measure 7: B-flat, D, F, A
- Measure 8: B-flat, D, F, A
- Measure 9: B-flat, D, F, A
- Measure 10: B-flat, D, F, A
- Measure 11: B-flat, D, F, A
- Measure 12: B-flat, D, F, A