

Домашнее задание по учебному предмету «Сольфеджио» 2 III класса
(преподаватель Мишина И.В.)


Обратная связь: электронная почта: seleznevant@mail.ru

Тел. / WhatsApp и Viber 8-908-904-72-46

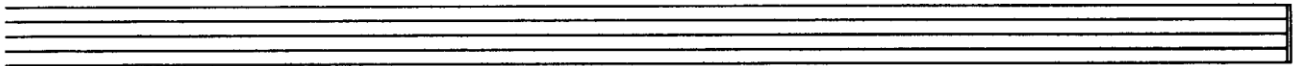
Задание №1.

Определите тональность мелодии и подпишите римскими цифрами ступени. Транспонируйте мелодию в указанную тональность.

а) мажор

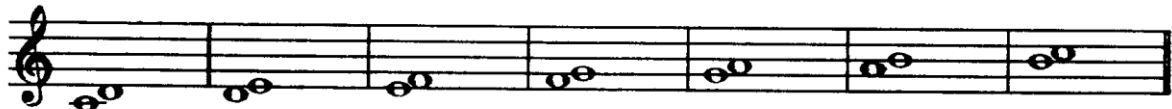


Соль мажор



Задание №2.

Найдите **малые секунды** среди всех секунд, построенных от белых клавиш, и раскрасьте их красным цветом.



Задание №3.

Расставьте тактовые чёрточки в мелодии.

а)




Учебник (петь): №26, №32.

РЕКОМЕНДАЦИИ.

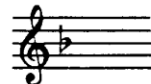
Задание №1. Первое, что мы делаем, это определяем тональность. В каком мажоре при ключе стоит СИ-бемоль?

Знаки в тональностях:

До мажор
ля минор



Фа мажор
ре минор




Соль мажор
ми минор



Си б мажор
соль минор



Ре мажор
си минор



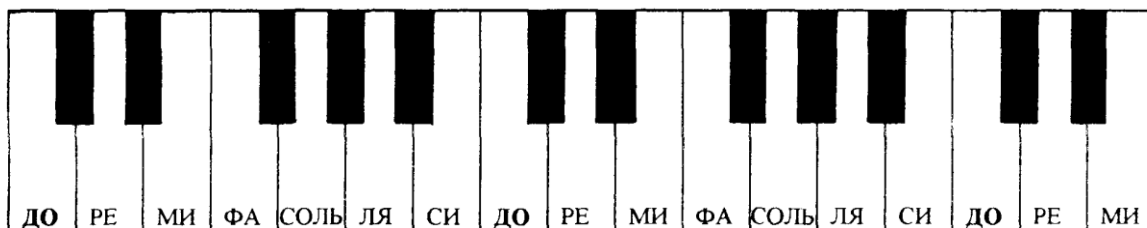
Далее подписываем все ступени римскими цифрами (Фа – I ступень, СОЛЬ – II ступень, ЛЯ – III ступень и т.д.).

После этого строчкой ниже пишем скрипичный ключ и ставим знак при ключе для СОЛЬ МАЖОРА.

Затем смотрим с какой ступени началась мелодия. Находим такую же ступень в СОЛЬ мажоре (СОЛЬ – I ступень, ЛЯ – II ступень, СИ – III ступень и т.д.) Пишем нужную нам ноту и смотрим, что мы делаем с мелодией (поднимаем её или опускаем и насколько). После чего пишем данную мелодию в СОЛЬ МАЖОРЕ и подписываем в ней все ступени.

Задание №2.

м.2 малая	} секунда	(1 полутона)
б.2 большая		(2 полутона)



План действий:

1. Вспоминаем какой цифрой обозначается секунда и ставим под всеми интервалами эту цифру, т.к. везде написаны секунды. Если же забыли, тогда считаем расстояние от одной ноты, до другой (НЕ ЗАБЫВАЕМ СЧИТАТЬ ПЕРВУЮ ноту!!!!);

2. Находим на клавиатуре нужные нам клавиши и смотрим какое расстояние между ними. Если между двумя клавишами нет клавиши, то расстояние полутона – это малая секунда (м2). Если же между двумя клавишами есть клавиша, значит, это тон (или 2 полутона), следовательно, это большая секунда (б2). Пишем рядом с цифрой букву (м или б). В зависимости какая секунда получается.

3. Берём красный карандаш и раскрашиваем все м2.

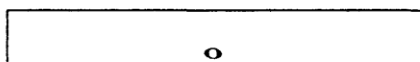
Задание №3.

Нужно расставить такты в заданной мелодии.

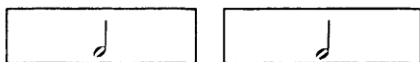
1. Смотрим размер.

2. В каждом такте должно быть две четверти. Для этого нужно знать сколько четвертей в половинной длительности, сколько восьмых в одной четверти и сколько шестнадцатых в одной четверти.

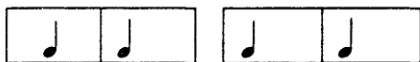
Длительности нот:



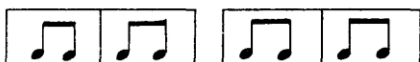
- целая нота



- половинные ноты



- четвертные ноты



- восьмые ноты



- шестнадцатые ноты

